

PODSUMOWANIE 2024 – ROK PEŁEN ZMIAN I INNOWACJI!

Rok 2024 zapisze się w historii naszej firmy jako czas pełen wyzwań, dynamicznego rozwoju i licznych sukcesów. To dzięki Państwa zaufaniu mogliśmy zrealizować wiele ambitnych inicjatyw. Zachęcamy do zapoznania się z najważniejszymi z nich:

WPROWADZENIE WERSJI PROD, BETA, DEV - ZAPEWNIENIE STABILNOŚCI PRODUKTÓW

Skuteczne zarządzanie procesami rozwojowymi znacząco zwiększa stabilność i niezawodność końcowych rozwiązań.



WPROWADZENIE TECHNOLOGII ALUMINIUM

Rozwijanie aplikacji PAM o kolejne integracje oraz technologie, poszerza horyzonty aplikacji oraz pozwala odpowiadać na kolejne potrzeby naszych Klientów.

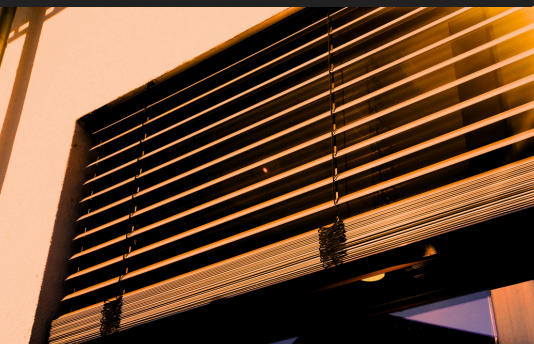
WYKORZYSTANIE AI W PRODUKTACH, TŁUMACZENIACH

Śledzenie i implementacja najnowocześniejszych rozwiązań technologicznych gwarantuje naszym produktom innowacyjność oraz dostosowanie do zmieniających się potrzeb rynku.



PAMMOBILE - APLIKACJA DO ZARZĄDZANIA TRANSPORTEM

Pierwsza aplikacja mobilna, zintegrowana z PAM znacząco usprawnia procesy logistyczne, zarządzanie załadunkami, rozładunkami oraz transportem.



ZAPROJEKTOWANIE PRODUKTU ROLETOWEGO W NOWEJ TECHNOLOGII

Zaprojektowanie produktu roletowego w nowej technologii umożliwia dostarczenie rozwiązania o zdecydowanie większej elastyczności oraz łatwiejszym serwisowaniu. Innowacyjne podejście gwarantuje wyższą funkcjonalność i komfort użytkownika.

ROZPOCZĘCIE PRAC NAD MODUŁEM PRODUKCJI SZYB

Moduł produkcji szyb to istotne rozszerzenie naszej aplikacji, dzięki której PAM staje się jeszcze bardziej kompleksowy. Moduł ten obejmuje m.in. implementację optymalizacji 2D oraz konfigurację szyb zespolonych.

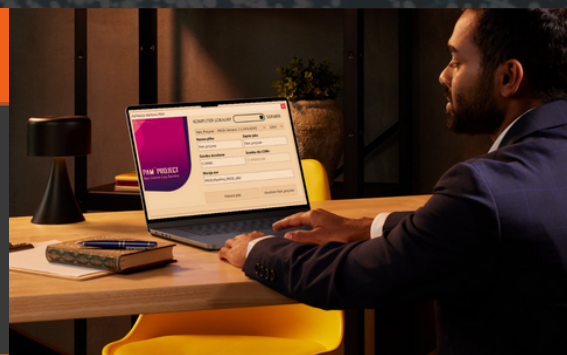


ZMIANA FUNKCJONOWANIA UMÓW SERWISOWYCH

Zmiana funkcjonowania umów serwisowych wprowadziła nowe zasady, które upraszczają i usprawniają procesy obsługi posprzedażowej. Dzięki tym zmianom nasi Klienci zyskują łatwiejszy dostęp do usług serwisowych oraz lepszą kontrolę nad terminami i warunkami współpracy.

PAMSTART - APLIKACJA STARTOWA, NARZĘDZIE DO AKTUALIZACJI

PamStart to aplikacja startowa programu PAM, która pełni również funkcję narzędzia do aktualizacji. W trybie aktualizacji umożliwia w prosty i intuicyjny sposób pobranie wybranej wersji programu, a podczas uruchamiania PAM na komputerze użytkownika, dba aby wersja była zawsze zgodna z wersją dostępną na serwerze.



PLAN 2025 - NOWE WYZWANIA, NOWE MOŻLIWOŚCI!

Rok 2025 to czas nowych możliwości i śmiałych planów, które otwierają przed naszą firmą kolejne horyzonty rozwoju. Przygotowaliśmy ambitne projekty, które mają na celu podniesienie jakości naszych rozwiązań oraz jeszcze większe dostosowanie ich do potrzeb klientów. Oto, co chcemy osiągnąć w nadchodzącym roku:

ROZBUDOWA INSTRUKCJI UŻYTKOWNIKA

Planujemy zwiększone dokumentowanie funkcji programu, opracowywanie przejrzystych instrukcji użytkownika oraz szkolenie AI na bazie zgromadzonej wiedzy. Dzięki temu AI będzie mogło zapewniać błyskawiczne wsparcie użytkownikom i automatycznie odpowiadać na ich pytania.

ZWIĘKSZENIE WYDAJNOŚCI APLIKACJI

Nasze aplikacje od lat dostarczają szeroką gamę zaawansowanych funkcji. Nadszedł czas, by skupić się na szybkości działania. Planujemy gruntowną analizę i przebudowę mechanizmów, które wpływają na wydajność, aby zapewnić jeszcze lepsze doświadczenia naszym klientom.

NOWE MOŻLIWOŚCI W ZAKRESIE STATYKI I AKUSTYKI OKIEN

Planujemy wdrożenie zaawansowanego systemu obliczeń statyki okien, uwzględniającego strefy wiatrowe oraz ulepszony model kalkulacji RW, opartego na danych z szyb i korektach powierzchni okien. Zostanie to zintegrowane z nową, uniwersalną Deklaracją Właściwości Użytkowych i Etykietą CE, zapewniając rozwiązania precyzyjne oraz zgodne z najwyższymi standardami.

APLIKACJA WEBOWA DLA KLIENTÓW - DO ZARZĄDZANIA CZASEM SERWISOWYM

Planujemy stworzenie aplikacji webowej dla klientów do zarządzania czasem serwisowym. Aplikacja umożliwi przegląd zadań realizowanych w ramach umowy serwisowej oraz lepsze planowanie nowych działań i projektów, które będą realizowane w ramach godzin serwisowych.

NOWOCZESNE I WYDAJNE RAPORTY

Planujemy przebudowę starych raportów z zastosowaniem nowoczesnych rozwiązań, mając na celu zwiększenie ich wydajności, czytelności i łatwość serwisowania.




EPAM W NOWEJ TECHNOLOGII

Planujemy całkowitą przebudowę ePamu z wykorzystaniem najnowszych technologii, aby sprostać rosnącym oczekiwaniom użytkowników. Kluczowym celem jest migracja z DCOM+ na REST API, co znacząco poprawi skalowalność i responsywność aplikacji. Nowa architektura zapewni wyższą wydajność i ułatwi dalszy rozwój w przyszłości.

ZAAWANSOWANE OPTYMALIZACJE 2D

Planujemy wprowadzenie optymalizacji rozkroju 2D dla szyb zespolonych i paneli PVC oraz zaawansowanych algorytmów optymalizacji załadunku aut. Te innowacje ograniczą straty materiałowe i zwiększą efektywność transportu.

UNIWERSALNE KONFIGURACJE PRODUKTÓW I TECHNOLOGII

Planujemy wprowadzenie modułowych konfiguracji produktów oraz integrację technologii od renomowanych dostawców, aby przyspieszyć wdrażanie systemów okiennych i roletowych. Nowe rozwiązania umożliwią współdzielenie najlepszych praktyk między klientami, zachowując elastyczność w dostosowaniu do ich specyficznych wymagań.

WPROWADZENIE PRZEKROJÓW PROFILI OKIENNYCH

Planujemy dodać możliwość wyświetlania przekrojów profili w formacie DXF dla tworzonych konstrukcji okiennych. To rozwiązanie umożliwi integrację z popularnymi narzędziami CAD i będzie miało kluczowe znaczenie dla branży aluminiowej i drewnianej.

UNIKALNE ROZWIĄZANIE DLA KLIENTÓW DETALICZNYCH I DEALERÓW

Planujemy stworzenie platformy skierowanej do klientów detalicznych, która rozszerzy zasięg sprzedaży dealerom. Dzięki niej zminimalizujemy czas potrzebny na przygotowanie wycen, poprawiając efektywność procesu sprzedaży.